



Libertad y Orden

Competitividad y formalización

48 Asamblea Nacional Confecámaras

Ministerio de la Protección Social

Cartagena, 22 de septiembre de 2011



Ministerio de la Protección Social
República de Colombia

Libertad y Orden

AGENDA

I. Lo que sabemos y algunos resultados

II. Hacia donde debemos avanzar

– Generación de empleo y formalización

– Sistema pensional



Ministerio de la Protección Social
República de Colombia

Lo que sabemos

Hay una relación marcada entre formalidad empresarial y formalidad laboral

Hay un 87% de probabilidad de que la empresa que no está comercialmente registrada, también sea informal en el sentido de no hacer contribuciones a la seguridad social (Banco Mundial 2010)

El registro comercial opera como una puerta de entrada a la formalidad (Banco Mundial 2010).

Un 54% de las firmas con registro comercial, pagan seguridad social.

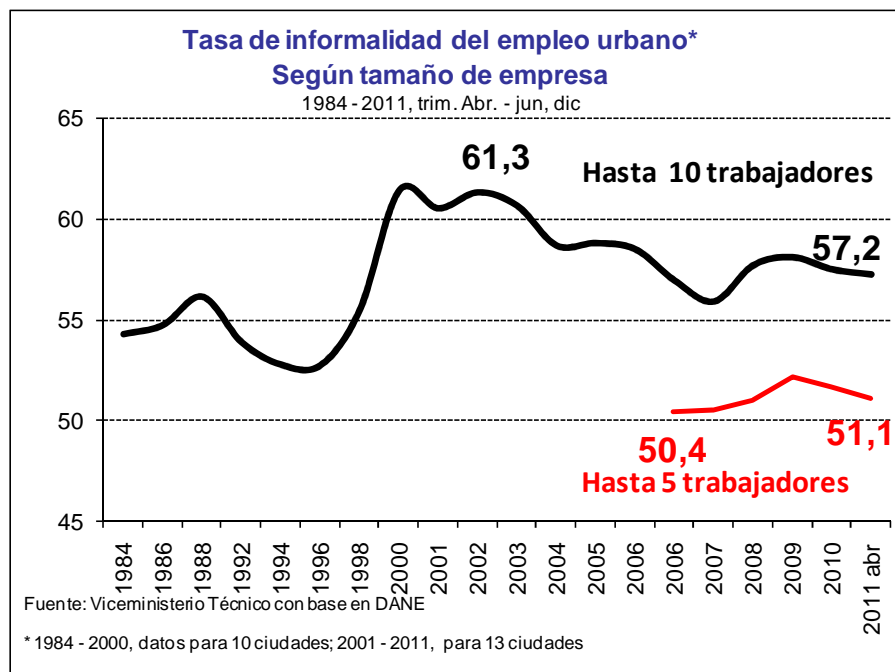


Ministerio de la Protección Social
República de Colombia

Lo que sabemos

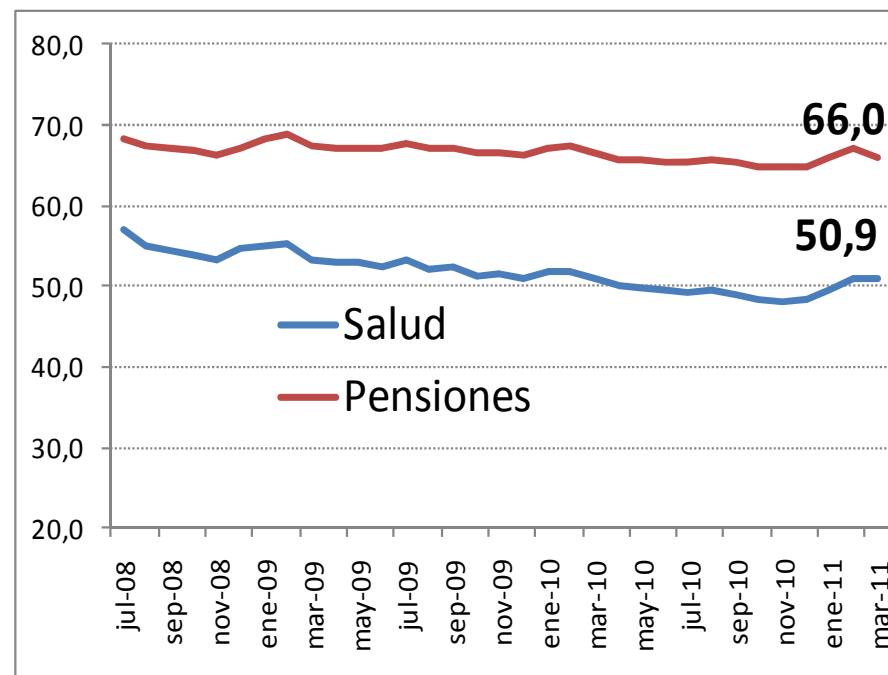
Los niveles de informalidad están cerca al 60% y que la informalidad laboral no cede fácilmente

Definición tamaño empresa (DANE, OIT)



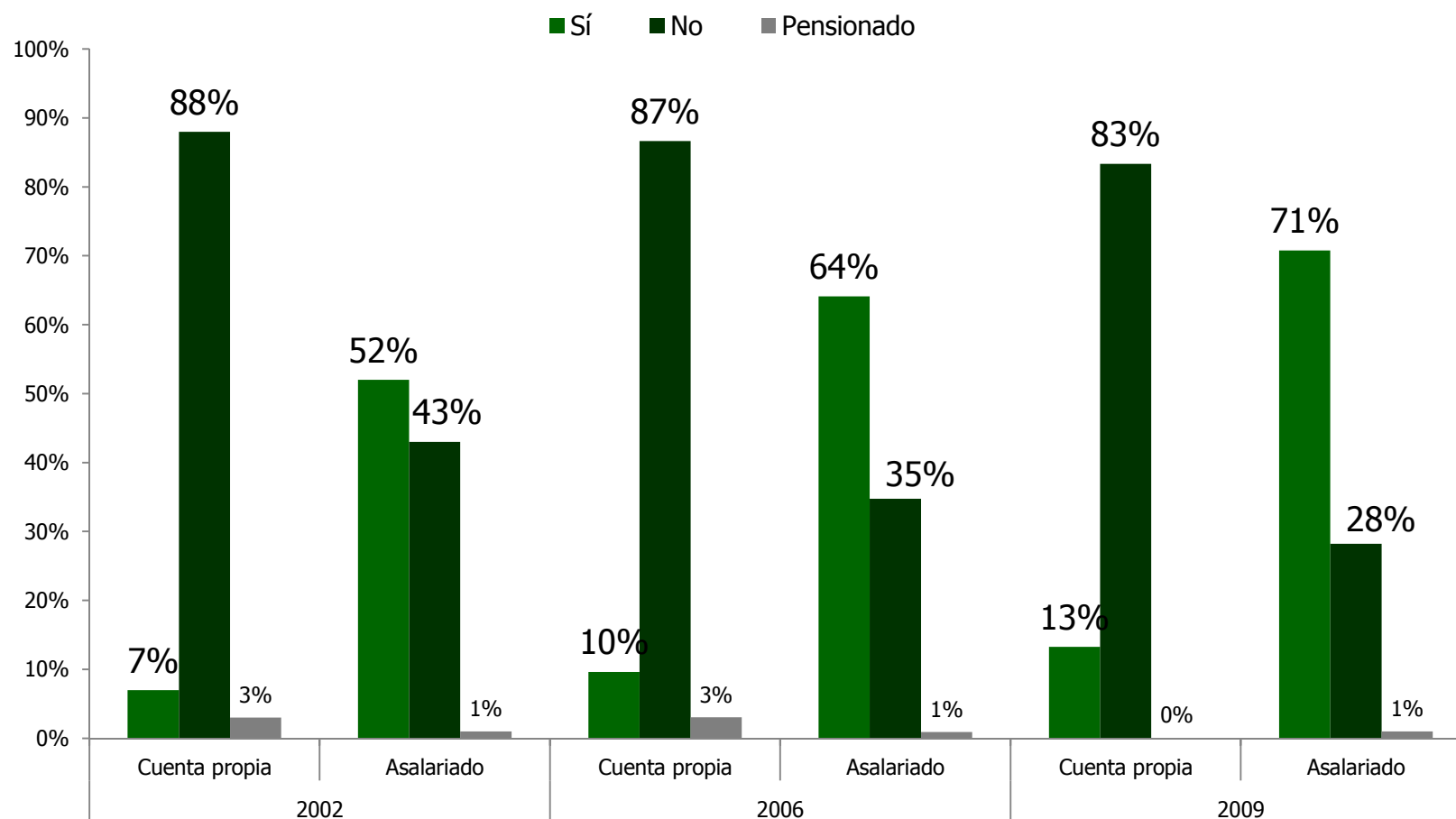
Fuente: DANE y MPS

Informalidad por contribución a seguridad social (Banco Mundial)



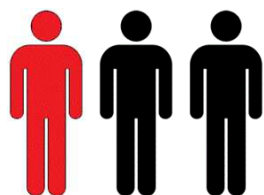


Un grave problema es que los trabajadores por cuenta propia están por fuera del sistema

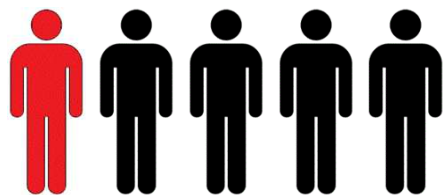




El Sistema General de Pensiones conserva graves inequidades



➤ Sólo 1 de cada 3 personas mayores de 65 años tiene acceso a una pensión de vejez



➤ Sólo 1 de cada 5 trabajadores cuenta propia cotizan al sistema pensional



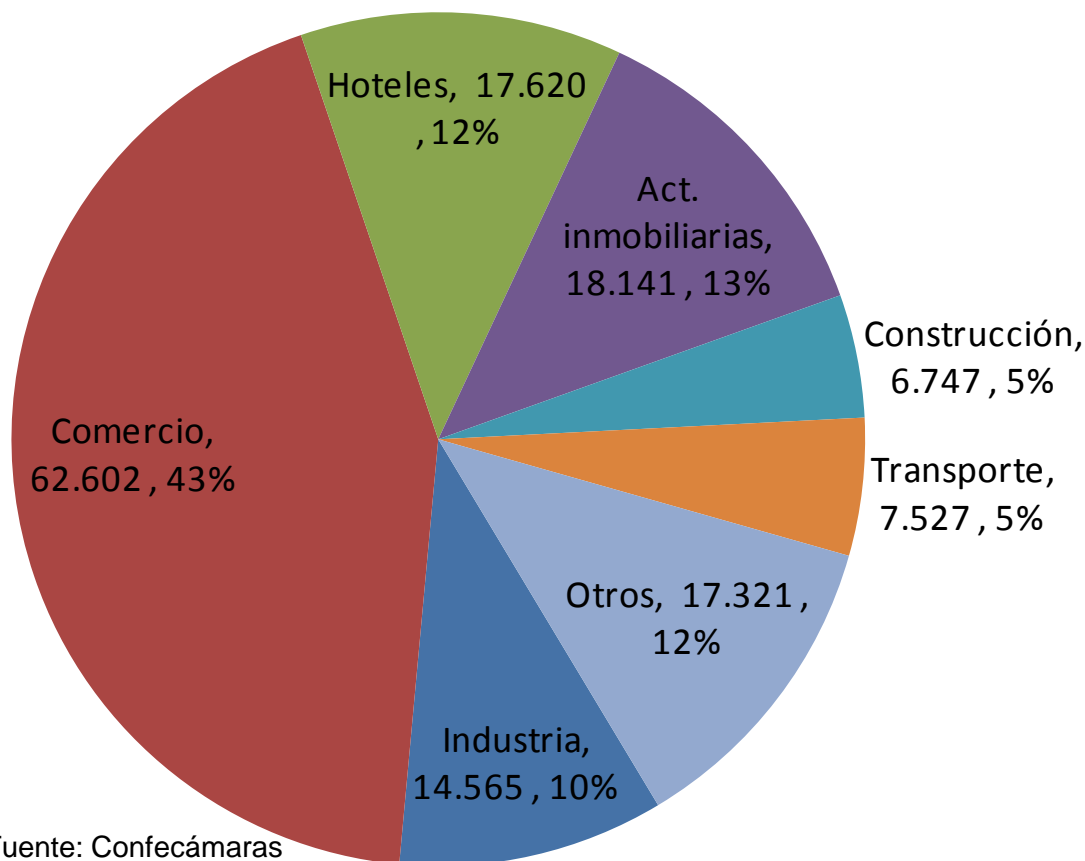
➤ Sólo 1 de cada 10 individuos que ganan menos de 1 SMLV está afiliado al sistema



Ministerio de la Protección Social
República de Colombia

Avances formalización empresarial

• **231.566** empresas beneficiarias por el no pago de matrícula mercantil en especial nuevas empresas (62%), **77% persona natural**



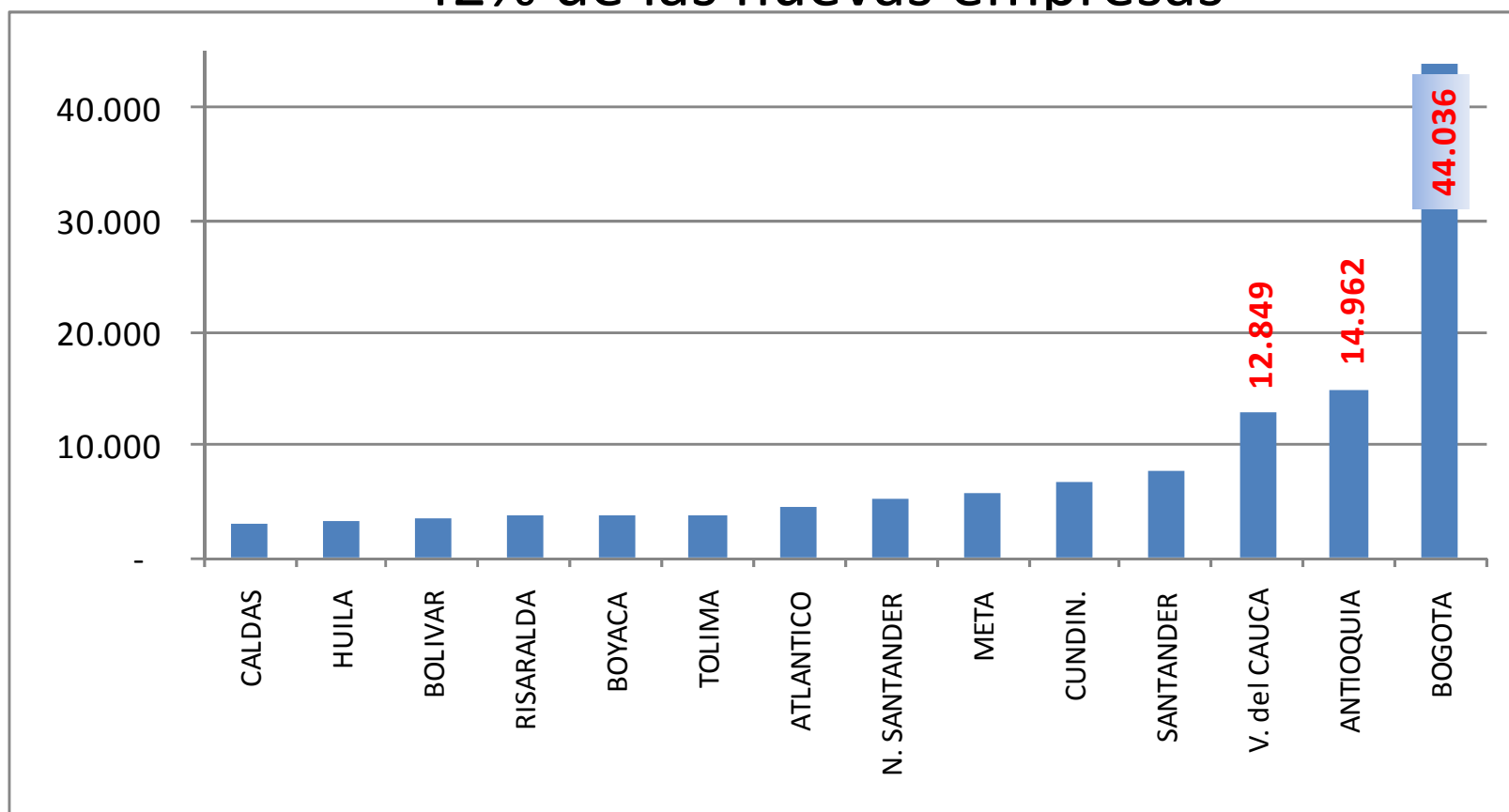
- De acuerdo con el Ministerio de Comercio el **efecto neto de la Ley son 127.751 empresas**
- Por sectores comercio lidera con el 43% de empresas beneficiarias, seguido por actividades inmobiliarias (**13%**)



Ministerio de la Protección Social
República de Colombia

Avances formalización empresarial

Bogotá, Antioquia y el Valle del Cauca concentran el
42% de las nuevas empresas

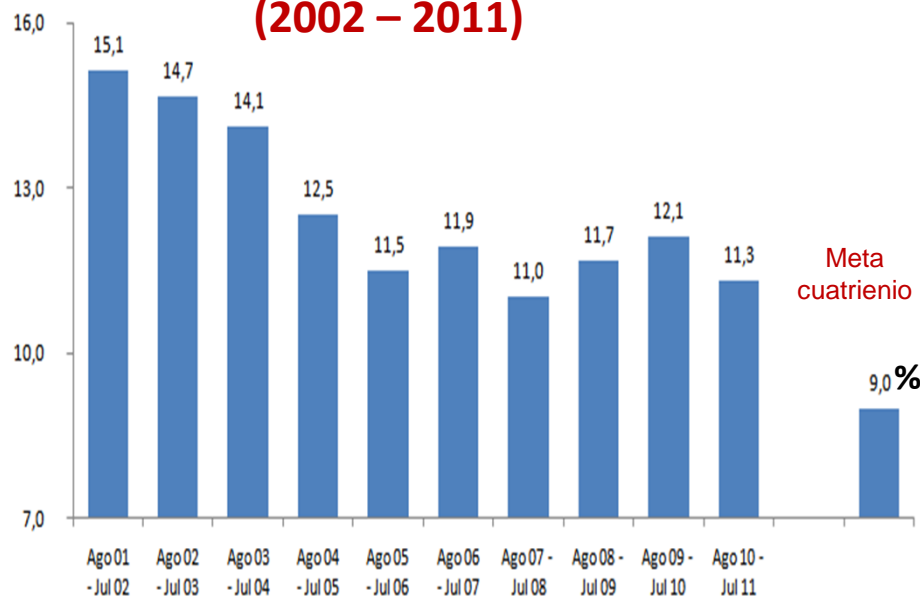


Fuente: Confecámaras

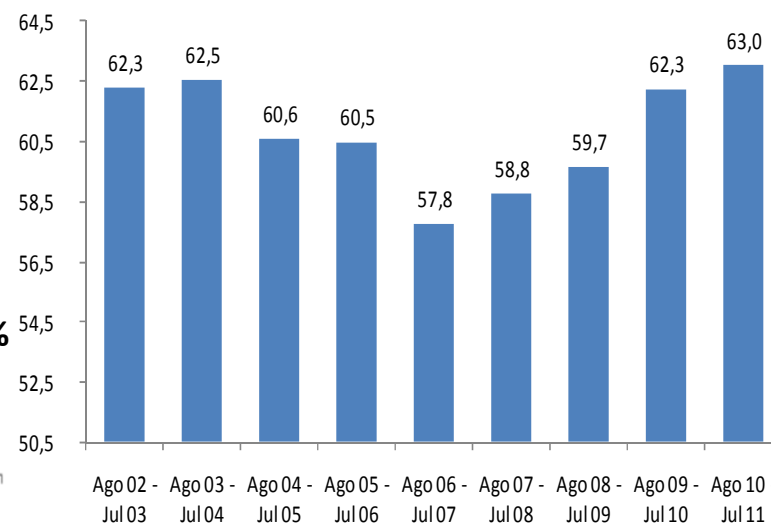


La tasa de desempleo ha caído de forma sostenida durante los últimos doce meses al tiempo que la tasa global de participación es la más alta de la última década

**Tasa de Desempleo (TD) Ago– jul
(2002 – 2011)**



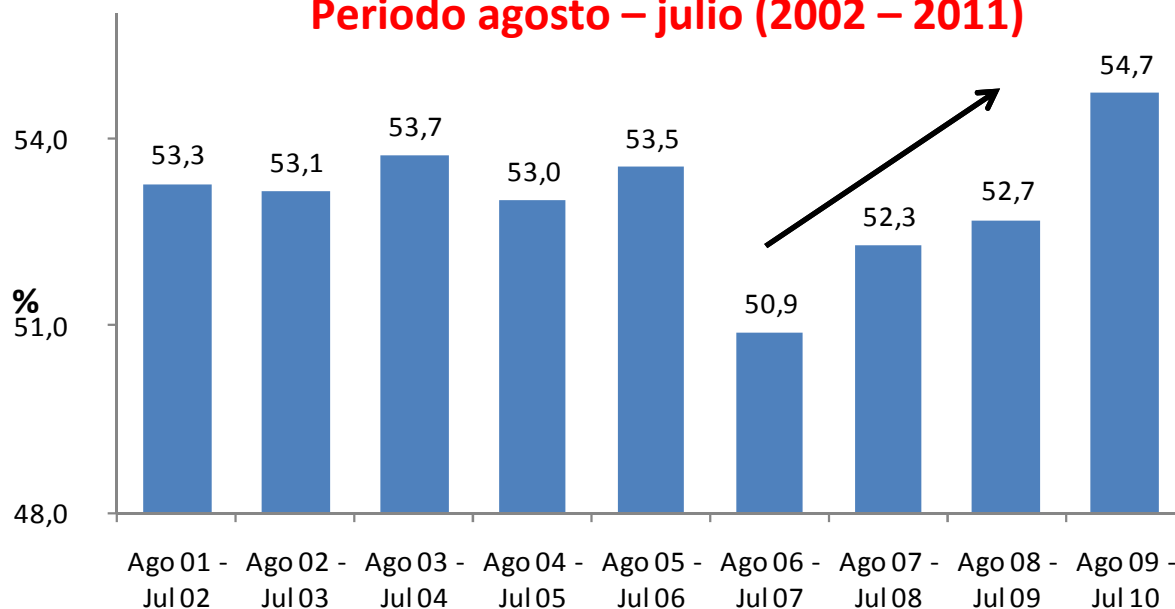
**Tasa Global de Participación (TGP) -
Ago– jul (2002 – 2011)**





La ocupación en el total nacional ha sido la más alta de la década

Tasa de Ocupación
Periodo agosto – julio (2002 – 2011)



- La mayor participación ha estado jalonada por el aumento en la tasa de ocupación en las zonas urbanas



Ministerio de la Protección Social
República de Colombia

Libertad y Orden

Avances mercado laboral

	Jul-10	Jul-11	Variación
Ocupados	18.872.354	19.575.050	702.696
Empleado particular	6.487.673	6.698.021	210.348
Empleado del gobierno	825.050	811.500	(13.550)
Cuenta propia	8.102.982	8.543.869	440.887
Patrón o empleador	949.700	968.055	18.355
Otros	2.506.949	2.553.605	46.656

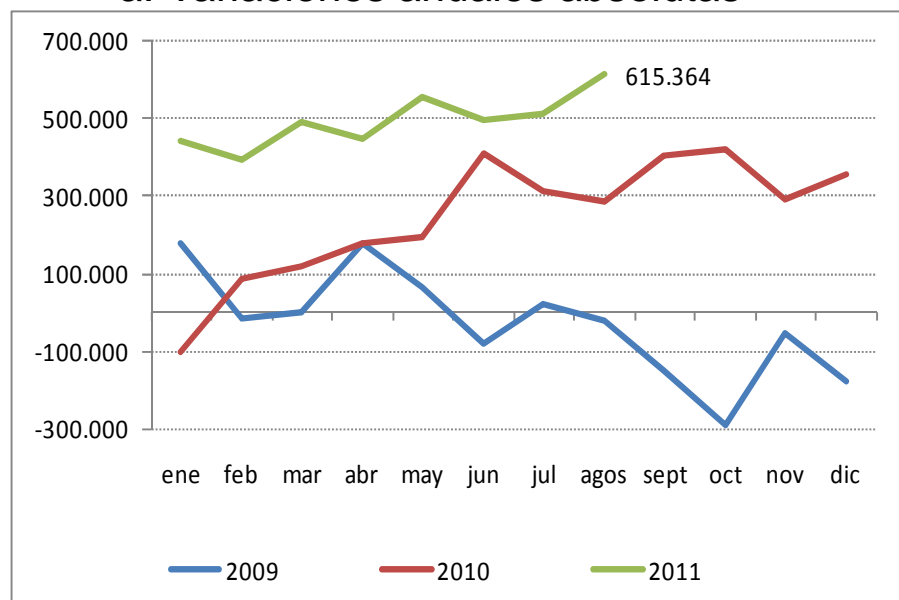
	Ago 09 - Jul 10	Ago 10 - Jul 11	Variación
Ocupados	18.872.354	19.575.050	702.696
Asalariados	8.807.354	9.022.846	215.492
Independientes	9.052.682	9.511.924	459.242
No asalariados ni independientes	1.012.318	1.040.280	27.962



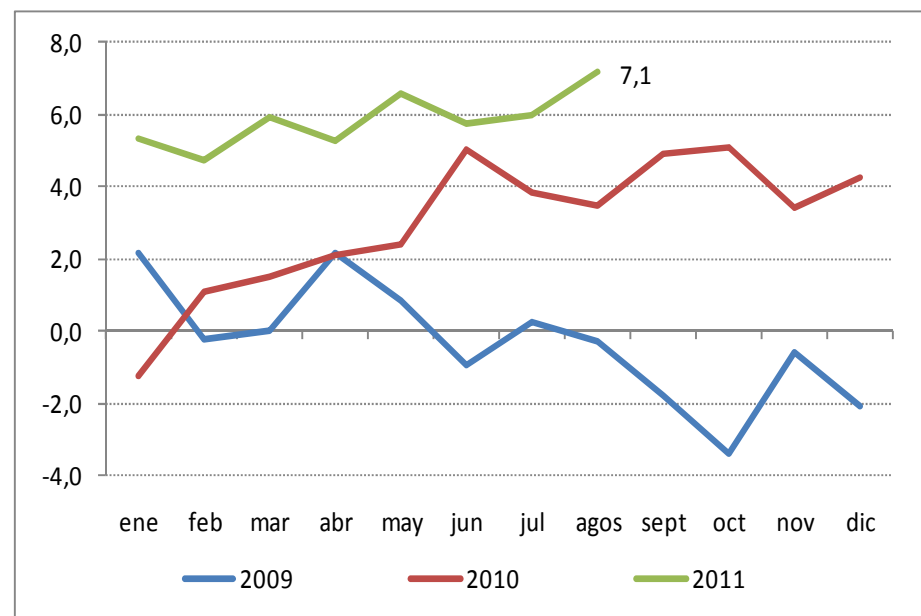
En 2011 también se ve mejoras sustanciales en la formalidad laboral

Variación afiliados activos a salud 2009- 2011 (agosto)

a. Variaciones anuales absolutas



b. Var. anuales relativas %





Ministerio de la Protección Social
República de Colombia

Libertad y Orden

AGENDA

I. Lo que sabemos y algunos resultados

II. Hacia donde debemos avanzar

- Generación de empleo y formalización
- Sistema pensional



Generación de empleo y formalización

1. Generar 2,5 millones de nuevos empleos
2. Formalizar 500 mil empleos que hoy son informales
3. Efectos Ley 1429 :
 - 350 mil empleos formalizados
 - 150 mil empleos de jóvenes
 - 250.000 empresas formalizadas

Estrategias específicas:

- Políticas activas de empleo
- Aumentar cobertura y retención en educación
- Reglamentar la cotización por días
- Avanzar en la implementación de la Ley 1429



Avanzar en la implementación de la Ley 1429

- Creación de las empresas formales para generar puestos de trabajo de calidad.
- Incentivos para la formalización de pequeñas empresas y sus trabajadores que hoy son informales
 - Progresividad en impuestos
 - Acceso a beneficios (crédito, asesorías, etc)
- Incentivos para el primer empleo formal (y para otros grupos)
- Simplificación de trámites para facilitar la formalización
- Mecanismos de control y otras disposiciones



Sistema Pensional: Solución integral

- ✓ El principio fundamental será el aumentar el nivel de protección de la población adulta mayor en condiciones financieras sostenibles en el tiempo y atacando las inequidades remanentes del sistema actual
- ✓ Garantizar el incremento en la cobertura
- ✓ Mejorar la equidad
 - Cobertura
 - Focalización de los subsidios pensionales
- ✓ No ejerza una presión tan desproporcionada sobre las finanzas públicas que desplace otro gasto prioritario
- ✓ Respete los derechos adquiridos



El gobierno lanzará el programa “Viejitos en Acción”

- ✓ Pilar Solidario que permitirá aumentar la cobertura en pensiones de la población pobre
- ✓ Se reglamentará a partir de los Beneficios Económicos Periódicos (BEPS)
- ✓ Se articulará con programas existentes como PPSAM
- ✓ Serán beneficiarias de un ingreso estable las personas pobres (sisben 1 y 2) mayores de 65 años
- ✓ Incentiva el ahorro: el beneficio aumenta gradualmente a medida que aumenta la cotización
- ✓ Garantizar a los adultos pobres mayores de 65 años un ingreso durante la vejez e incentivar la cotización



Esta solución requiere un proceso amplio de discusión

- ✓ Debe surgir de un proceso de diálogo y discusión con todos los interesados.
- ✓ Cualquier decisión que se tome debe ir a la comisión constitucional de políticas salariales y laborales
- ✓ El gobierno requiere la cooperación de todos los sectores para optimizar el diseño de la política en materia de pensiones y protección a la vejez.